



ABCVOYAZH
www.avsv.weebly.com

7 дней катания на Буковеле!

В стоимости тура:
проезд автобусом Киев-Карпаты-Киев;
проживание в Ясиня (12 км от Буковеля);
все переезды (Ясиня-Буковель-Ясиня);
7 завтраков и 7 ужинов;
страховка

ТУР 4745

Буковель на неделю из Киева: семь дней катания на Буковеле

(тур в Буковель автобусом из Киева на неделю, гарантированные выезды каждое воскресенье)

Приглашаем в **Буковель на выходные и будние дни** — самый современный и популярный горнолыжный комплекс в Украине. На склонах работает 15 кресельных подъемников и один бугельного типа. Снег на склонах регулярно обновляется при помощи снежных пушек и равняется с помощью ратраков. Трассы в Буковеле хорошо освещаются, что позволяет кататься и в вечернее время.

Погода здесь отлично подходит для горнолыжного курорта. От холодных ветров комплекс защищен окружающими его горами, здесь не бывает сильного мороза и в тоже время не тает снег.

Помимо **катания на лыжах, сноубордах, коньках, сноубайках, снегоходах, квадроциклах, зорбе, сноутюбингах, санках, собачьих упряжках** и пр. на Буковеле можно посетить СПА - центр, бассейн, сауну, чаны, баньку на дровах, бильярд, боулинг, дискотеки, бары, кафе и рестораны. Каждые выходные на Буковеле проходят различные спортивные и развлекательные мероприятия.

Буковель — это отличное место для отдыха и спорта! Присоединяйтесь!

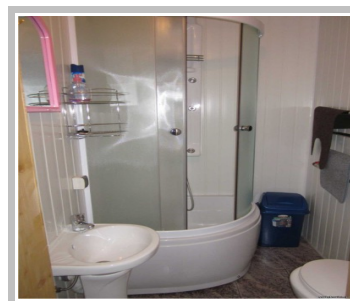
Даты выезда из Киева (каждое воскресенье вечером):

ДЕКАБРЬ 2017	ЯНВАРЬ 2018	ФЕВРАЛЬ 2018	МАРТ 2018
10,17	07, 14, 21, 28	04, 11, 18, 25	4,11

Маршрут тура: Киев — Ясиня/Лазещина — Буковель — Киев

Транспорт: проезд из Киева большим комфортабельным автобусом (Neoplan, Setra, пр.; удобные раскладывающиеся кресла; два водителя и сопровождающий группы; в салоне аудио/видео; частые санитарные остановки)

Проживание: в пгт Ясиня (12 км от курорта Буковель) и/или в пос. Лазещина (на окраине пгт Ясиня, в 10 км от курорта Буковель): частные коттеджи или мини-отели (согласно заказа)



Питание: 7 завтраков и 7 ужинов

Программа тура в Буковель на неделю:

1 день (воскресенье)

В 18.20 выезд из Киева большим комфортабельным автобусом в пгт Ясиня (12 км до курорта Буковель по новой дороге. Новая трасса позволяет «без пробок» добраться из Ясиня к горнолыжному курорту Буковель ориентировочно за 25 минут). Обращаем внимание, что только из Ясиня удобно и недорого добраться на Драгобрат.

Проживание в Ясиня — это живописная природа, возможность вечером прогуляться по центру поселка, посетить местные недорогие ресторанчики и колыбы, приобрести гуцульские сувениры, начинающие лыжники могут покататься на лыжах (в Ясиня есть два бугельных подъемника).

А кто устанет от активного времяпрепровождения — можно посмотреть местные достопримечательности: **Струковская церковь Вознесения Господня** (1824 г.) в поселке Ясиня - одна из восьми деревянных церквей в Украине, которые внесены в список Всемирного наследия ЮНЕСКО (!). Церковь имеет колокольню, которую за архитектурные и художественные качества считают одной из самых совершенных произведений закарпатской народной архитектуры.



Примечание: Проживание в Ясиня выгодно отличается от проживания в Микулычин и других населенных пунктах, от которых добираться к Буковелю нужно по старой узкой трассе, которая обычно «забита» машинами, что увеличивает время проезда к Буковелю. Также в Микулычин, Яблунице совершенно отсутствует инфраструктура для вечернего отдыха и развлечений.

2 день (понедельник)

Прибытие в пгт Ясиня ориентировочно к 06:00. Размещение в частных коттеджах или мини-отелях. Завтрак. Выезд на **горнолыжный курорт Буковель**. По дороге заезд в пункт проката горнолыжного снаряжения. По желанию **аренда снаряжения** (лыжный комплект, сноуборды, шлемы и пр.). **Прибытие на Буковель** (автобус и руководитель группы ежедневно в течение дня находятся на Буковеле). **Свободное время на Буковеле:** катание на лыжах, сноубордах, коньках, санках, снежных велосипедах и пр. Или по желанию **поездка автомобилем ГАЗ 66 на Драгобрат** (оплачивается дополнительно).



Вечером возвращение в Ясиня. Ужин. Свободное время: сауна, колыба, бильярд, глинтвейн пр.

3 - 7 день (вторник-суббота)



Ранний завтрак и **выезд на Буковель**. Прибытие на курорт до 09.00. **Свободное время на Буковеле:** катание на лыжах, сноубордах, коньках, санках, зорбе, снегоходах и пр.

По желанию **поездка на горнолыжный курорт Драгобрат** или можно остаться в Ясиня (для начинающих есть два бугельных подъемника 400 м и 600 м). Вечером возвращение в Ясиня. Ужин. Свободное время: сауна, бильярд, колыба и пр.

8 день (воскресенье)

Ранний завтрак и **выезд на Буковель**. Прибытие на курорт до 09.00. **Свободное время в Буковеле:** катание на лыжах, сноубордах, коньках, санках, зорбе, снегоходах, снежных велосипедах, собачьих упряжках и пр. По желанию **поездка на Драгобрат** или можно остаться в Ясиня (для начинающих есть два бугельных подъемника 400 м и 600 м). Возвращение в Ясиня. Ужин.

Ориентировочно в 19:00 выезд автобусом в Киев.

9 день (понедельник)

Прибытие в Киев ориентировочно до 07:00.



СТОИМОСТЬ ТУРА

Коттедж (санузел на 2-3 комнаты)

3457 грн.

Мини-отели (санузел в номере)

3927 грн.

В стоимость тура включено: проезд автобусом Киев - Ясиня - Буковель - Киев; проживание в частных коттеджах или мини-отелях; 7 завтраков и 7 ужинов; ежедневные переезды (трансферы) Ясиня – Буковель – Ясиня; страховой полис; услуги сопровождающего из Киева.

По желанию дополнительно оплачивается: прокат горнолыжного снаряжения от 100 грн./сутки; сауна 200 - 250 грн./час (до 8 чел.); абонементы на подъемники; трансферы на Драгобрат.

Наши туры и предложения, новости и статьи смотрите также на сайте:

www.avsv.weebly.com

Примечание:

1. Стоимость услуг, факультативных экскурсий зависит от сезона, финансовой ситуации в регионе и может уточняться без предварительного уведомления.
2. Стоимость тура оплачивается в национальной валюте и не предусматривает банковские услуги.
3. Туристическая компания и/или руководитель группы в ходе тура, руководствуясь обстоятельствами и целесообразностью, могут изменить последовательность, количество и время мероприятий, указанных в программе или заменить их на равноценные.
4. Туристическая компания и персонал, предоставляющий услуги в ходе тура, не несут ответственности за сохранность личных вещей туриста, а также за действия/бездействие должностных лиц, за погодные условия, состояние движения по маршруту, которые могут повлиять на программу тура.
5. Туристам, проживающим в других городах и регионах, настоятельно рекомендуем:
а) приобретая проездные документы в Киев (к месту начала тура) предусмотреть заблаговременное прибытие к месту сбора группы;
б) организовать свой отъезд к месту постоянного проживания со временем отправления через 3-5 часов после расчетного (предполагаемого) времени возвращения из тура.